

Salon beauté

01
21

*Hallo
Frühling!*

Neue Looks voller Leichtigkeit
und Optimismus.

Ganz in Weiß

Mode und mehr für den Schritt in eine strahlende Zukunft.



LIEBE KUNDIN, LIEBER KUNDE

Willkommen im Frühling! Es ist ein Frühling mit besonderer Symbolkraft. Wie nie zuvor verbinden wir das Erwachen der Natur mit der Hoffnung auf einen Neustart. Nach einem Winter – ach was, einem Jahr – mit angezogener Handbremse soll es endlich wieder vorangehen. Wir spüren eine unbändige Lust auf Neues, auf Leichtigkeit, auf Zukunft! Lassen Sie sich mitreißen und tragen Sie den wiedergewonnenen Optimismus in lichten Farbtönen und magischen Finishes auf der Haut und im Haar. Wir können es kaum erwarten, Ihre Schönheit mit Ihnen gemeinsam neu zu entdecken!

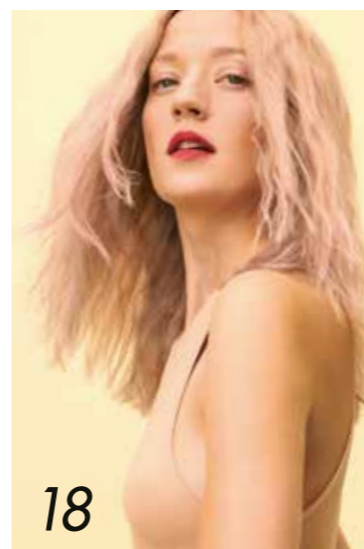
Ihr La Biosthétique Coiffeur

Ganz Frau

Kein Duft kann alle Facetten einer Frau einfangen, doch *Femme Eau de Parfum* kommt diesem Anspruch schon sehr nahe. Nach der exotischen Leichtigkeit des ersten Eindrucks offenbart sich ein betörendes Herz, gefolgt von einer subtilen Sinnlichkeit, die den warmen, sanften Chypre-Duft unvergesslich macht.



Exklusive Haarpflege und Kosmetik. In ausgesuchten Friseursalons: www.labiosthetique.com



Unser Cover
Fotografin Anna Bauer
Cut & Color Alexander Dinter
Andrea Bennett
Make-up Steffen Zoll
Styling Marie Therese Hausteiner

Hair & Beauty

- 08 **BACKSTAGE**
Kaviar Gauche ganz persönlich.
- 10 **AUF WOLKE 9**
Mode & Beauty für den schönsten Tag des Lebens.
- 16 **SHOP**
Von Kopf bis Fuß auf Frühling eingestellt.
- 18 **BOLD**
Die La Biosthétique Academy Collection Spring/Summer 2021.
- 28 **IT'S ALL ABOUT ME**
Die La Biosthétique Make-up Collection Spring/Summer 2021.

Lifestyle

- 04 **THE FONTENAY**
Die Hamburger Adresse für Luxus & La Biosthétique.
- 06 **MODE**
Ganz in Weiß, nicht nur für Bräute.
- 26 **LIFESTYLE**
Diese Duftnoten schüren Frühlingsgefühle!
- 34 **BEAUTY-STORY**
Exklusive Pflegeprodukte für zeitlose Schönheit.

IMPRESSUM «SALON BEAUTE»

Erscheint vierteljährlich

HERAUSGEBER

Laboratoire Biosthétique Kosmetik GmbH & Co. KG,
Gülichstraße 1-5, 75179 Pforzheim, Deutschland

KONZEPT & REALISATION

Monto Werbeagentur AG, Neuhofstraße 23, 6341 Baar,
Schweiz

Redaktion: I. Burtscher Grafik: M. Cornacchini
Koordination: P. Altherr

DRUCK

Stark Druck GmbH & Co. KG, Im Altgefäll 9,
75181 Pforzheim, Deutschland

Wiedergabe von Artikeln und Bildern, auch auszugsweise oder in Ausschnitten, nur mit Genehmigung des Herausgebers.





www.thefontenay.com



OFFENHEIT
Innen und außen verschmelzen hier immer wieder. Dafür sorgen großzügige Glasflächen und der einmalige Panoramablick von der Fontenay-Bar-Terrasse.



The Fontenay

LUXUS PUR AM UFER DER AUßENALSTER.



Im Herzen Hamburgs und direkt am Wasser gelegen, vereinen sich drei Kreise architektonisch zu einem zeitlos eleganten Hoteljuwel mit beeindruckenden inneren Werten.

BEGEISTERUNG
«Dieses Hotel ist einfach umwerfend und definitiv ein Spiegelbild des modernen Hamburg: weltoffen, kosmopolitisch und überaus einladend.»
So schwärmt die Düsseldorfer Mode- und Reise-Influencerin Alexandra Lapp nach einem Aufenthalt in Hamburg vom The Fontenay.



GENUSS
Die Liebe zum Detail ist im Fontenay bis in die Badezimmer spürbar, die mit den verwöhnenden Produkten der La Biosthétique Spa Linie ausgestattet sind.





FÜR IMMER
Die couturigen Brautkleider von Kaviar Gauche nur an einem Tag zu tragen, würde ihnen nicht gerecht. Zusammen mit den Schmuckkreationen des Labels sorgen sie wieder und wieder für atemberaubende Auftritte.



Weisse Aussichten

EINE (NICHT-)FARBE ERHELBT DIE SAISON.

Ganz in Weiß: Der monochrome Totallook ist zurück. Leicht, optimistisch und unglaublich schick, zieht er am schönsten Tag des Lebens alle Blicke auf sich und an jedem anderen – den ganzen Sommer lang.



- 1. Puderlidschatten *Magic Shadow 23 Highlight* von LA BIOSTHETIQUE. 2. Highheel-Pumps von JIMMY CHOO.
- 3. Zum Küssen schön: *Sensual Lipstick B237 Baroque Rose* von LA BIOSTHETIQUE. 4. Kleine Lederclutch «The Pouch» von BOTTEGA VENETA, gesehen bei Matchesfashion.
- 5. Blazer mit Knotendetail von GABRIELA HEARST, gesehen bei Matchesfashion.
- 6. Sonnenbrille von GUCCI. 7. Gut geschützt: *Sun Care Foundation* mit SPF 50 von LA BIOSTHETIQUE. 8. Cut-out-Kleid mit Rüschen von ZIMMERMANN, gesehen bei Matchesfashion.
- 9. Seidenfoulard von LE SCARF, gesehen bei Matchesfashion.
- 10. Badeanzug mit Raffung von MISSONI MARE. 11. Mit Kristallen besetztes Gliederarmband von JIL SANDER.
- 12. Shorts mit Blasebalgtaschen von ZIMMERMANN, gesehen bei Matchesfashion.



Vier Fragen an die Designerinnen von Kaviar Gauche

Johanna Kühl und Alexandra Roehler, seit mehr als zehn Jahren entwerfen Sie unter Ihrem Label Kaviar Gauche Bridal Couture. Was fasziniert Sie an der Brautmode?

Kaviar Gauche hat ursprünglich mit Prêt-à-porter- und Accessoire-Kollektionen begonnen. Das erste Brautkleid ist eher zufällig entstanden und war innerhalb kürzester Zeit ausverkauft. Zeitgleich wollten mehrere Frauen unsere Red-Carpet-Dresses als Brautkleid kaufen. Darauf haben wir uns inzwischen spezialisiert und machen das, was wir am besten können: Outfits für besondere Anlässe.

Ihre aktuelle Kollektion heißt «Cloud No. 9». Wieso dieser Name?

Wir haben uns den internationalen Cloud Atlas von 1896 angeschaut, ein Werk zur Symbolik und Methodik bei der Beobachtung von Wolken. Darin stellt die «Cloud No. 9» die herrlichste aller Wolken und einen Ort der Sehnsucht dar. Etwa die Sehnsucht nach mehr Leichtigkeit im Leben. Für uns steht diese Wolke metaphorisch für Glückseligkeit und einen Ort der Freude nach dunklen Monaten.

Heiraten zeugt von Optimismus und dem Glauben an die Zukunft. Wie fließt das in eine Kollektion ein, die mitten in der Krise entstanden ist?

Zusammenhalt und positive Gedanken waren die Grundpfeiler unseres Tuns. Diese Kollektion konnte nur entstehen, indem wir uns von Unsicherheiten und Zwängen befreit und den neuen Anforderungen gestellt haben. Durch den

ständigen Dialog im Team und mit unseren Kundinnen bekamen wir immer die aktuellen Gefühlslagen mit. Dieser Austausch formte die Kollektion und brachte eine besondere Vielfalt an unterschiedlichen Looks zutage. Unser Wunsch ist es, mit dieser Kollektion zum Zusammensein und Wohlfühlen in einer neuen Normalität anzuregen.

Wie verändert sich das Heiraten in dieser neuen Normalität?

Da zahlreiche Festivitäten nur im engsten Kreise möglich waren, wurde 2020 die standesamtliche Hochzeit mehr zelebriert. Wir gehen davon aus, dass der Wunsch nach großen Hochzeiten nach der Zeit der Isolation und Entbehrung stärker sein wird als zuvor und festliche Anlässe für uns alle noch mehr Bedeutung haben werden. Auf der anderen Seite spüren wir ein deutliches Bedürfnis nach Klarheit, emotional wie stilistisch.



Traumhochzeit:

LA BIOTHÉTIQUE & KAVIAR GAUCHE.

PERFECT MATCH

Modernität, Femininität und natürlicher Glamour zeichnen die Bridal Couture von Kaviar Gauche aus und definieren die Hair- und Make-up-Looks, umgesetzt von Alexander Dinter, Creative Director von La Biosthétique.





*«Im internationalen Cloud Atlas
von 1896 ist die 'Cloud No. 9' die
herrlichste aller Wolken.»*

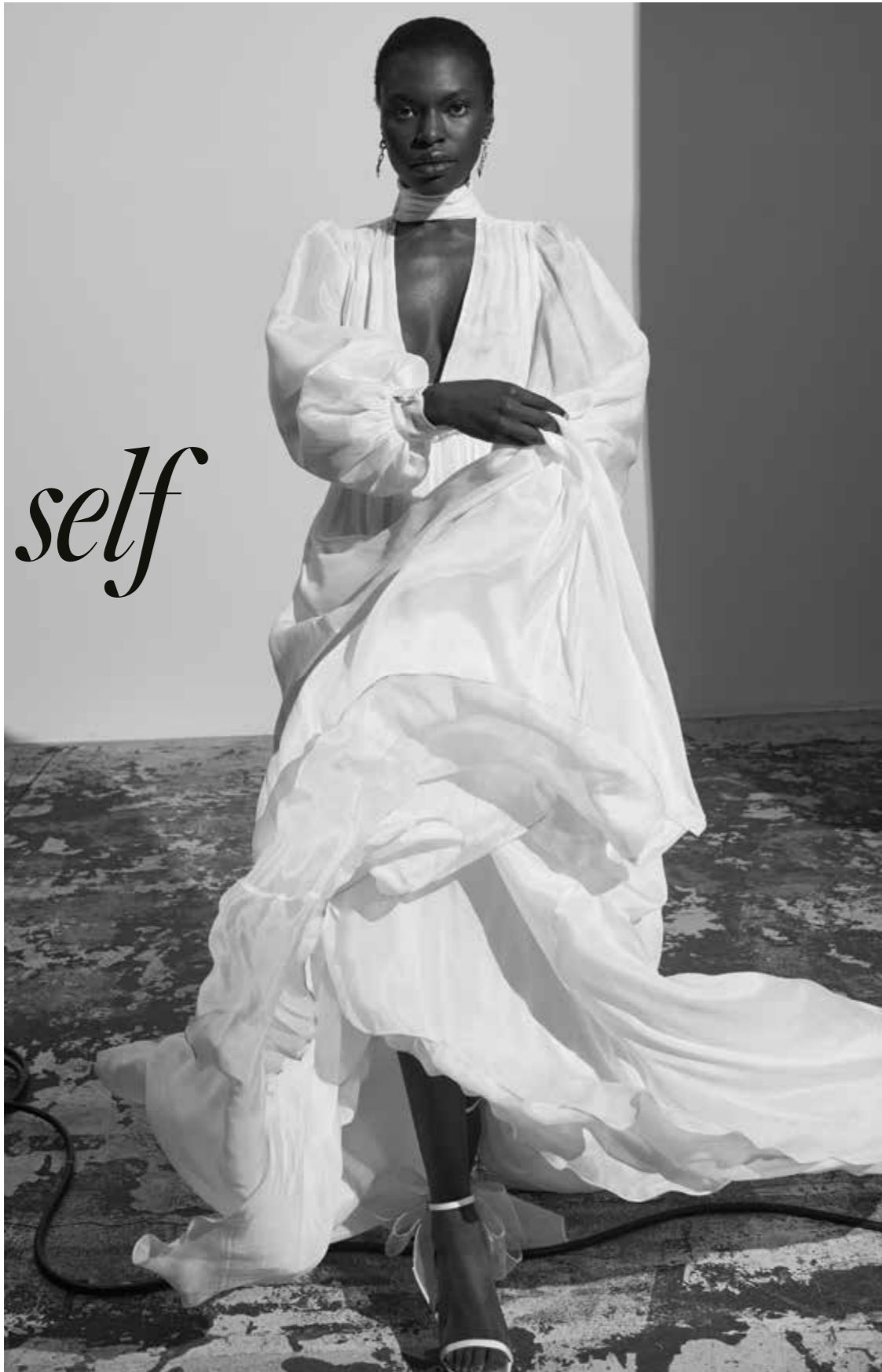
Alexandra Roehler und Johanna Kühl von Kaviar Gauche über ihre Inspiration

my time



AUF WOLKE 9
Das Wolken-Thema zieht sich
wie ein roter Faden durch die
vielfältigen Looks der aktuellen
Kaviar-Gauche-Kollektion:
Mal zeigt es sich in der
voluminösen Transparenz der
Tüllärmel, ein andermal im
natürlichen Undone-Feeling
der gewellten Haare,
die schwerelos im Lufthauch
tanzen.

my self





my love



KURZ ODER LANG
Glamour ist keine Frage der Länge. Das gilt für Rocksäume ebenso wie für Frisuren. Mit der vielseitigen Bridal Couture von Kaviar Gauche und der Kreativität der La Biosthétique Stylisten feiert jede Braut den schönsten Tag ihres Lebens in ihrem ganz persönlichen und einzigartigen Look.

LA BIOSTHETIQUE

Beauty-Shop

01 BEAUTY FOOD

Schönheit, das steht fest, ist keine rein äußerliche Angelegenheit. Da liegt es doch nahe, auch bei der Schönheitspflege auf Unterstützung von innen zu setzen. Schließlich wirkt sich ein Nährstoffmangel nicht nur auf die körperliche Gesundheit aus, sondern auch auf die Qualität und Schönheit der Haare. Um Kopfhaut und Haare mit allem zu versorgen, was sie für ein gesundes und kräftiges Wachstum benötigen, haben die Experten von La Biosthétique die Nahrungsergänzung *Bio-Fanelan Synergie* entwickelt. Ein besonders ausgewogener Komplex an Vitaminen, Mineralien und Spurenelementen wirkt Haarausfall entgegen, fördert signifikant das Haarwachstum und unterstützt viele Vitalfunktionen des Organismus. Zwei Kapseln täglich zeigen schon bald Ergebnisse, die Sie sehen und fühlen können!



*Ein Leuchten und Strahlen, wo man auch hinblickt:
Der Frühling ist da und erweckt die Natur zu neuem Leben. Machen wir's ihm nach, mit frischem Teint und glänzendem Haar!*

NEU



02 EINFACH LÄSSIG

Sprühen Sie sich eine Portion Coolness ins Haar! Der *Soft Texture Spray* belebt die natürliche Struktur der Haare, schafft Volumen und ungezwungene Definition. Locken und Wellen werden zu unbeschwerten Beachwaves, ohne zu verkleben oder an Sprungkraft zu verlieren. Undone-Looks erhalten die typische unangestregte Textur, ohne fettig oder klebrig zu wirken. Dabei pflegt der *Soft Texture Spray* das Haar mit Feuchtigkeit und Provitamin B5, bändigt Frizz und sorgt für flexiblen Halt. Ideal auch zum schwerelosen Restyling am Morgen oder zwischendurch.



03 SCHUTZ- SCHILD

Laptop, Tablet, Handy, Fernseher – viele von uns verbringen einen großen Teil des Tages vor irgendwelchen Bildschirmen. Dadurch ist vor allem das Gesicht dem Blue Light ausgesetzt, dessen Strahlen zu vorzeitiger Hautalterung führen können. Ein natürlicher Wirkkomplex in den *Protective Lipid Capsules* schützt vor dieser Form von Elektrosmog und nährt gleichzeitig mit wertvollen, hautverwandten Fettsäuren, sodass selbst trockene, irritierte Haut wieder zart und elastisch wird.

NEU



04 VOLL IN FORM

Wohlgeformte Augenbrauen – wer wünscht sie sich nicht? Sie umrahmen den Blick und tragen zum harmonischen Ausdruck des Gesichtes bei. Wo die Brauenhärchen nicht von Natur aus dicht und gleichmäßig wachsen, hilft das neue *Tinted Eyebrow Gel* ein wenig nach. Es intensiviert die natürliche Farbe der Brauen, lässt sie voller erscheinen und fixiert sie gleichzeitig. Mittlere Deckkraft und ein mattes Finish sorgen für ein natürliches Ergebnis. Seiner innovativen Gel-Formel mit einem besonderen Filmbildner verdankt das in drei natürlichen Nuancen erhältliche *Tinted Eyebrow Gel* langen Halt rund um die Uhr.

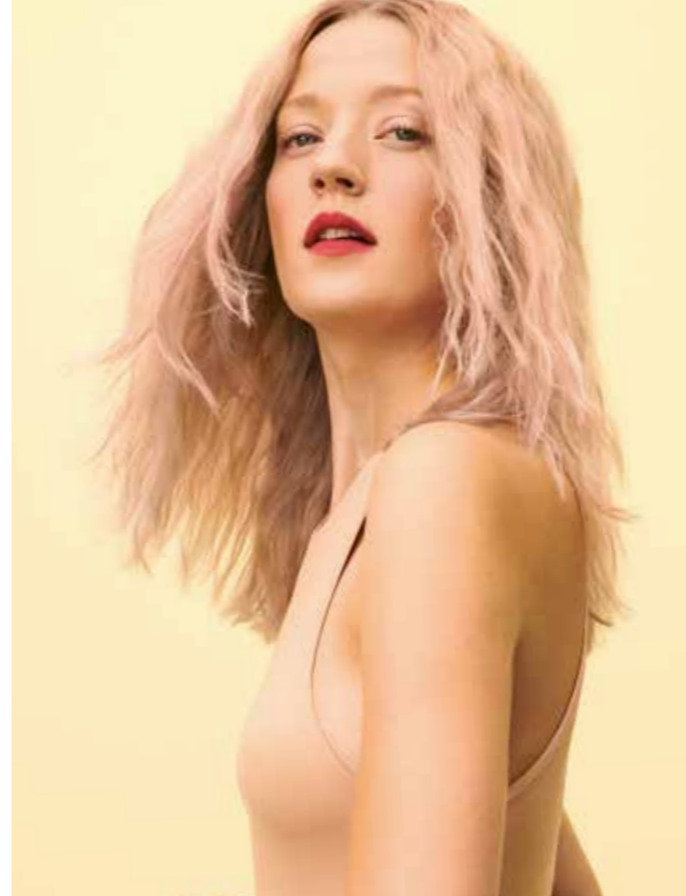


05 FARB- FRISCHE

Lebendig und voller Leuchtkraft soll die Haarfarbe sein – und bleiben. Am liebsten bis zum nächsten Besuch im Salon. Das *Protection Couleur Shampoo Vital* erfüllt diesen Wunsch. Es versorgt strapaziertes Haar mit intensiver Pflege, schützt die Farbe vor äußeren Einflüssen und hält die Pigmente im Haar. Für strahlend schöne Farbe wie frisch vom Friseur.

LA BIOTHETIQUE
ACADEMY
COLLECTION
SPRING/SUMMER
2021

BOLD





LUCA

Bold. Der Kollektionsname ist bei diesem Look Programm. Bold bedeutet so viel wie kühn, gewagt, furchtlos. Selbstbewusst und expressiv ist die kurze, pure Form mit betontem Pony und weich texturierten Konturen. Unübersehbar wird sie durch das energiegeladene Farbspiel pastelliger Grünnuancen im blondierten Haar. Nonkonform, exzentrisch und feminin!

PEARLESCENT

Ein aufregendes Statement zwischen cooler Extravaganz und ultrafemininer Zartheit. Kühl bis rosé schimmernde perlblonde Nuancen beleben die raue Natürlichkeit der Wellentextur mit einem multitonalen, geradezu magisch anmutenden Glow. Ein faszinierendes Spiel, individuell und luxuriös.



MARIE

*«Die Form ist natürlich,
ungebändigt und dabei trotzdem feminin.
Eleganz im Zeitgeist.»*

Alexander Dinter, International Creative Director La Biosthétique

NELE

Der Beweis, dass Weiblichkeit und rebellische Rock-Attitüde sich nicht ausschließen, sondern einander sogar auf anziehendste Weise betonen. Die luftige Stufung bringt Bewegung ins schulterlange Haar und den langen Pony. Erdige Brünett- und Brauntöne intensivieren die Textur, beigeblonde Lichtreflexe am Oberkopf schaffen zerzauste Lebendigkeit.



TONI

«Glossige Pfirsich-Dimensionen ergeben einen schmeichelnden Gute-Laune-Farblock.»

Andrea Bennett, International Creative Color Director La Biothétique



THE EDGE

Asymmetrisch, grafisch und markant, verkörpert der kinnlange Bob mutige Präsenz. Edgy, aber nicht hart. Dafür sorgen lose gestufte Längen und eine weiche Textur. Das Farbspiel warmer Pink- und goldener Pfirsichnuancen wirkt unbeschwert, ein wenig verträumt und unbedingt optimistisch.



*«Ein maskuliner Look:
jung, cool, im Hier und Jetzt.
Master of his class.»*

Alexander Dinter, International Creative Director La Biothétique

FERDINAND



MASTERMIND

Ein Cut der Möglichkeiten, so wandelbar
wie der Mann, der ihn trägt.
Seine Asymmetrie und vielfältige Texturen
machen den klassischen Aufbau ebenso
zeitgemäß wie unkonventionell.

In der Kunst der Verführung kommt nichts der subtilen Kraft von Düften gleich. Ein Hauch genügt, um tief im Herzen und im Bauch eine unaufhaltsame Lawine an Reaktionen auszulösen. Genau das macht Parfums so wunderbar komplex und kompliziert.

Eine große Liebe, ein leidenschaftlicher Moment ... Düfte lassen plötzliche mentale Rückblenden aufflackern. Erinnerungen, die unsere Beziehung zum Duft verstärken – und zum Menschen, der ihn trägt. So nannte der große Julius Cäsar Parfum das «Feuer der Liebe». Ob er dabei an Kleopatra dachte, die ihre Verführungskünste gerne mit Parfums und Opiaten unterstützte, ist nicht bekannt. Belegt ist jedoch, dass zwischen Gefühl und Geruch eine stärkere Verbindung besteht als zu jedem anderen menschlichen Sinn.

ANZIEHENDE BIOCHEMIE

Von bestimmten Duftnoten weiß man seit Jahrtausenden, dass sie auf Menschen aphrodisierend wirken. Wissenschaftliche Studien neueren Datums geben Kleopatra recht und beweisen, dass die tiefgreifende Wirkung von Düften auf den menschlichen Körper keine Laune der Fantasie ist, sondern ein biochemischer Vorgang. So erhöht Lavendelduft den Blutfluss beim Mann,

während Pfefferminze mit weiblicher Erregung in Verbindung gebracht wird.

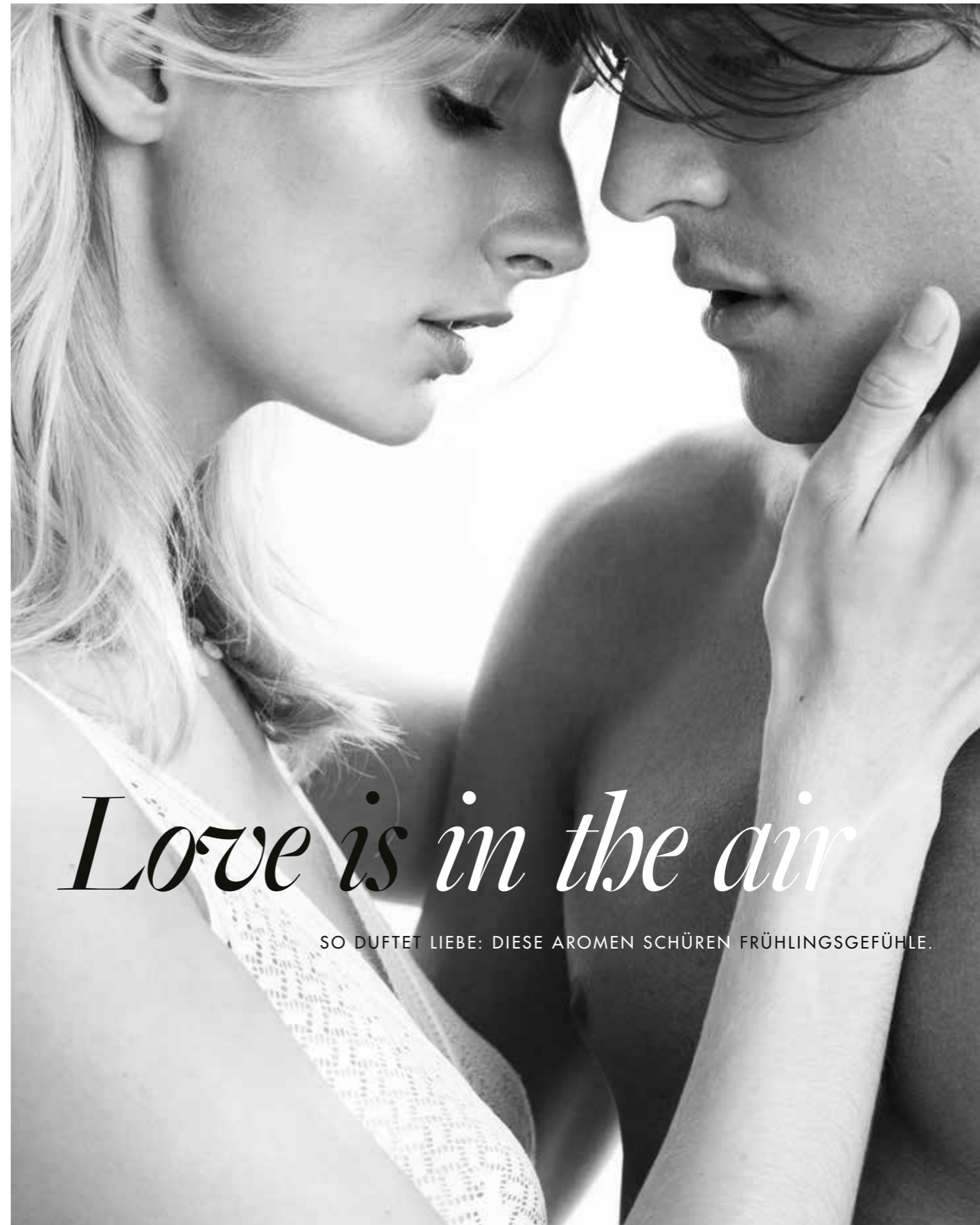
ERREGENDER DREIKLANG

Konzentrieren wir uns auf jene Noten, die Kultparfumeur Geza Schön bei der Komposition der La Biothétique Düfte Eau de Parfum Femme und Eau de Toilette Homme eingesetzt hat. Beide enthalten eine Kombination von Vanille, Rose und Jasmin. Sowohl Vanille als auch Rosenduft lindern Stress, eine gute Voraussetzung für Sinnlichkeit. Der aphrodisierende Effekt von Rosenöl konnte insbesondere bei Männern nachgewiesen werden. Der Duft von Vanille wirkt auf beide Geschlechter, da er den menschlichen Sexuallockstoffen, den Pheromonen, ähnelt. Indem er körpereigene Hormonrezeptoren anregt, stimmt auch der süße Blütenduft von Jasmin Frauen wie Männer amourös. Schon im alten China symbolisierte Jasmin die Süße der Frauen, während Kama, der indische Liebesgott, an den Spitzen seiner Pfeile Jasminblüten befestigte, bevor er damit die Herzen durchbohrte.

SINNLICHE BASIS

Starke aphrodisierende Reaktionen rufen auch holzige Basisnoten wie Patchouli hervor. Im Eau de Parfum Femme wirkt es zusammen mit Sandelholz, das in der ayurvedischen Medizin schon lange für seine stimulierenden Eigenschaften bekannt ist. Laut einer Studie der Universität von Pennsylvania führt es vor allem bei Frauen zu einer gehobenen Stimmung und einer Steigerung des Verlangens. Einen sehr ähnlichen Effekt hat das etwas düstere ursprüngliche Aroma von Moos, welches zur besonderen Würze des Eau de Toilette Homme beiträgt.

Man darf also wissenschaftlich untermauert feststellen, dass die Düfte Femme und Homme die perfekte olfaktorische Untermalung für einen unvergesslichen Frühling bilden.



Love is in the air

SO DUFTET LIEBE: DIESE AROMEN SCHÜREN FRÜHLINGSGEFÜHLE.

LOOK 1

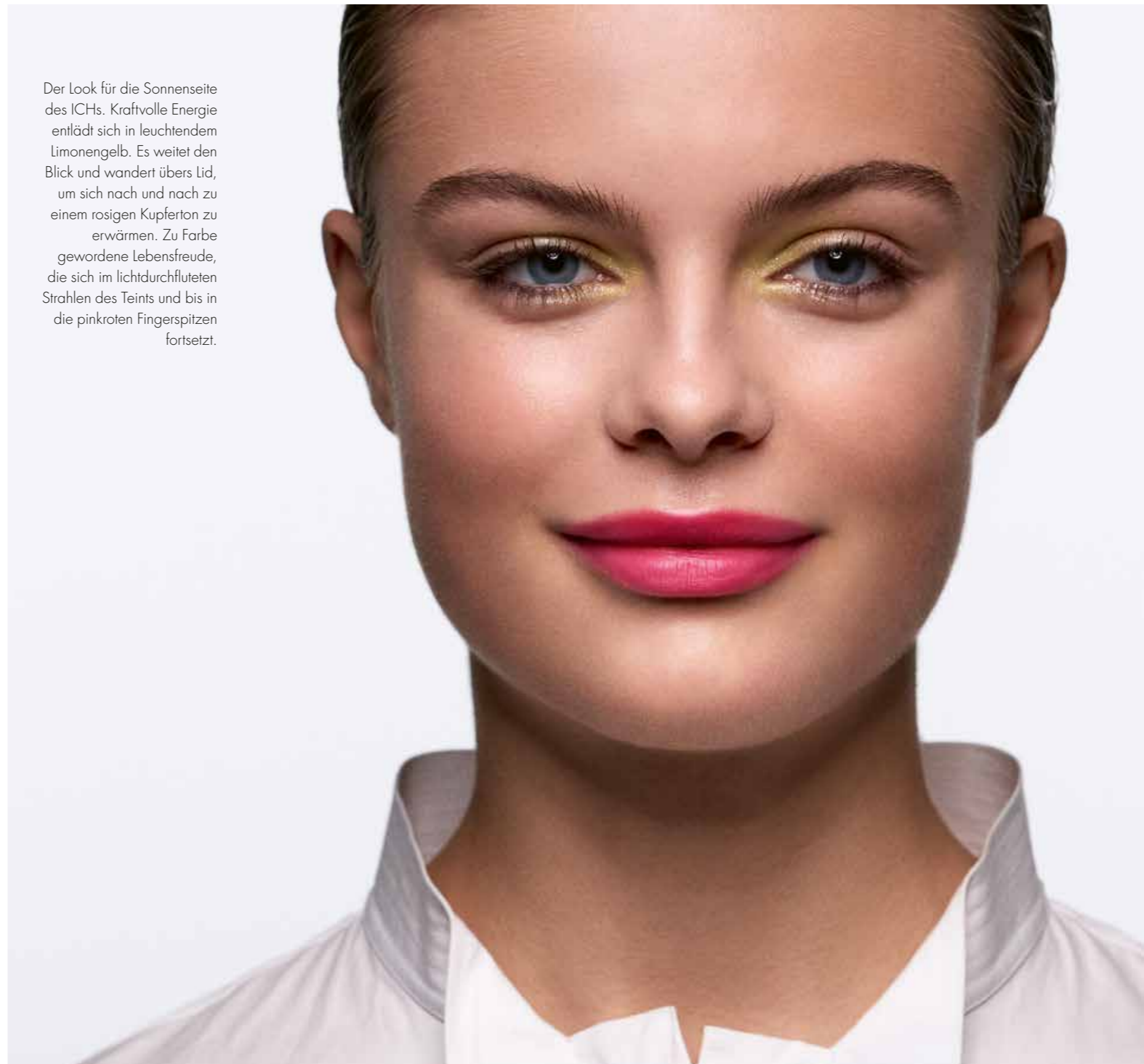
ME. FRESH

MEINE LOOKS, MEINE FACETTEN, EINFACH ME!
DIE LA BIOSSTHETIQUE MAKE-UP COLLECTION SPRING/SUMMER 2021
KONZENTRIERT SICH AUF DAS EIGENE ICH.
IN AUFREGENDEN LOOKS FINDET DAS ICH JEDER FRAU
SEINEN AUSDRUCK.



SILKY EYES COPPER ROSE
TINTED EYEBROW GEL DARK BROWN
LIQUID LIPSTICK SWEET RASPBERRY
CREAM GLOSS CARAMEL
BRILLIANT NAIL CANDY
EYESHADOW PEN LIME

Der Look für die Sonnenseite
des ICHs. Kraftvolle Energie
entlädt sich in leuchtendem
Limonengelb. Es weitet den
Blick und wandert übers Lid,
um sich nach und nach zu
einem rosigen Kupfertone zu
erwärmen. Zu Farbe
gewordene Lebensfreude,
die sich im lichtdurchfluteten
Strahlen des Teints und bis in
die pinkroten Fingerspitzen
fortsetzt.



LOOK 2

ME. VIBRANT

Das ICH von seiner zarten Seite, beinahe durchscheinend, leicht und lebendig. Wie ein spontaner Gedanke zieht ein Hauch von Blau über die Lider und verleiht dem Blick etwas Träumerisches. Transparent und voller Leuchtkraft strahlt der Teint einen Optimismus aus, den die sanfte Bräune auf den Wangen und das warme Orangerot der Lippen noch bekräftigen.



TINTED EYEBROW GEL GREY BROWN
 SENSUAL LIPSTICK G330 BITTER ORANGE
 EYESHADOW PEN SAPPHIRE
 SILKY MINERAL POWDER 40 PEACH

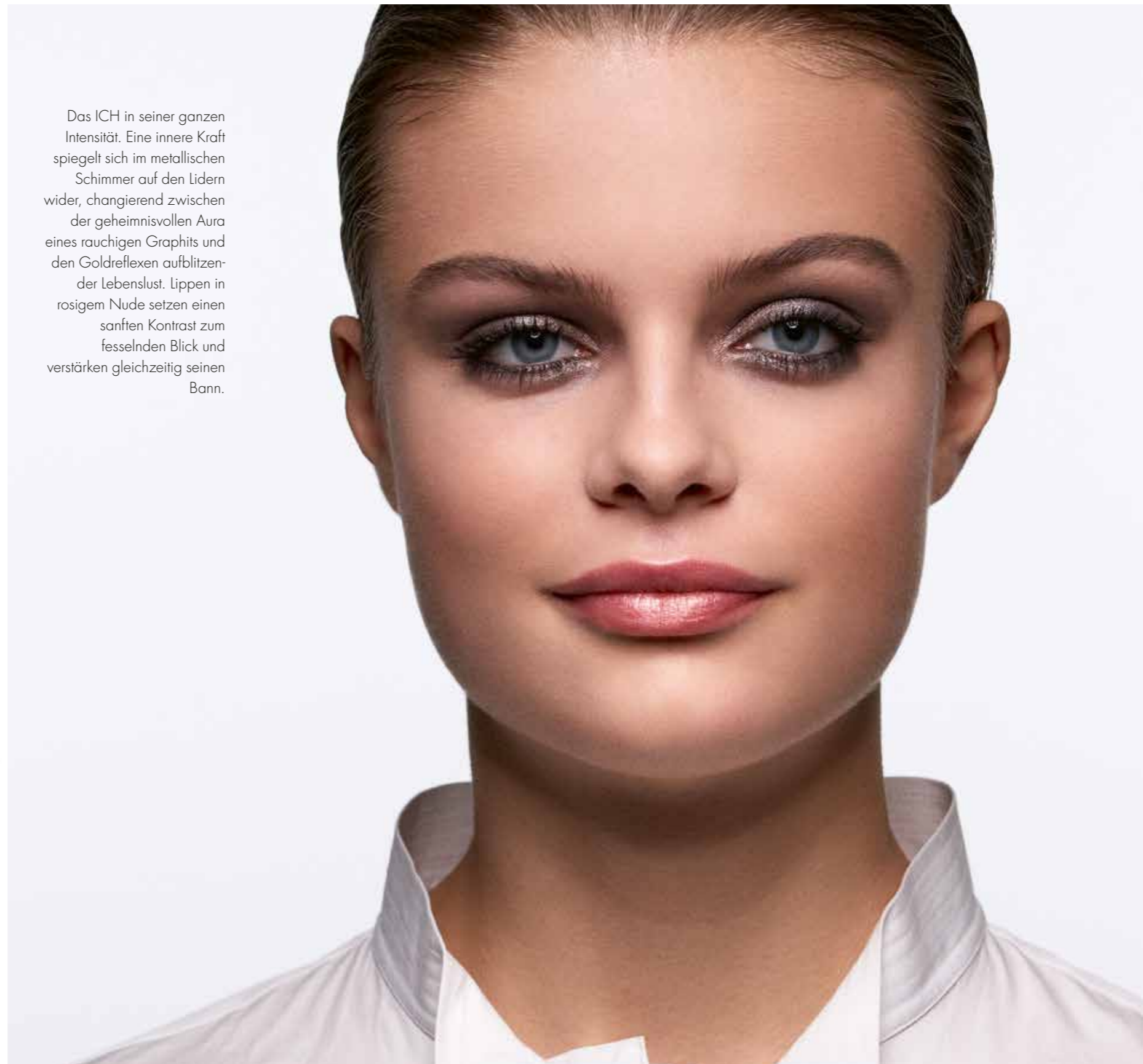
LOOK 3

ME. STRONG



TINTED EYEBROW GEL BEIGE BROWN
SILKY EYES COPPER ROSE
MAGIC SHADOW 49 GRAPHITE
SENSUAL LIPSTICK B239 SUNRISE
SILKY MINERAL POWDER 40 PEACH

Das ICH in seiner ganzen Intensität. Eine innere Kraft spiegelt sich im metallischen Schimmer auf den Lidern wider, changierend zwischen der geheimnisvollen Aura eines rauchigen Graphits und den Goldreflexen aufblitzender Lebenslust. Lippen in rosigem Nude setzen einen sanften Kontrast zum fesselnden Blick und verstärken gleichzeitig seinen Bann.



HAARFÜLLE IST KEINE FRAGE DES ALTERS!

Wussten Sie, dass der Alterungsprozess zu 70 Prozent von äußeren Faktoren abhängt und durch die richtige Pflege verzögert werden kann? Das gilt auch für Haare und Kopfhaut.

Dermosthétique® *Anti-Age Shampooing Actif* versorgt die Kopfhaut schon während der Haarwäsche mit verjüngenden zellaktiven Wirkstoffen. Die Intensivkur *Thérapie Anti-Chute Premium* unterstützt dessen Wirkung gegen Haarausfall, gibt dem Haar mehr Fülle und die Naturhaarfarbe bleibt länger erhalten.



Dermosthétique® *Anti-Age Shampooing Actif* und *Thérapie Anti-Chute Premium* wirken Alterserscheinungen von Kopfhaut und Haar auf Zellebene entgegen und beweisen, dass jungliches Aussehen Kopfsache ist.

Zeitlos ...

ZUR JUNGERHALTUNG VON HAUT UND HAAR IST NUR DAS BESTE GUT GENUG.



KLARE SIEGER

Mit einem ebenso kraftvollen wie kostbaren Anti-Aging-Phytokomplex aus weißem Trüffel und Iris florentina besiegen diese beiden Belesthétique-Pflegespezialisten die Zeichen der Zeit. The Concentrate entgiftet zudem die Haut-

zellen und verhilft zu einer deutlich gelifteten Haut mit klar definierten Gesichtskonturen. The Eye Cream mindert Mimik- und Blisterfältchen in der Augen- und Lippengegend mit exklusiven Pflanzenextrakten, DNA-Schutz und viel entspannender Feuchtigkeit.

Die Produkte von Belesthétique sind ab April 2021 im La Biosthétique Salon erhältlich.



CREAM DE LA CREAM

Das Herzstück der neuen Belesthétique-Pflegelinie ist *The Cream*. Sie ist die exklusive Antwort auf die besonderen Ansprüche reifer Haut. Erlesene pflanzliche Inhaltsstoffe unterstützen sie auf natürliche Weise in der Bewahrung ihrer zeitlosen Schönheit. Das perfekt ausgewogene Zusammenspiel ihrer Komponenten macht *The Cream* zu einer hochwirksamen Liftingpflege mit sichtbaren Resultaten: Die Gesichtskontur erscheint klarer, Falten gemindert, die Haut erhält ihre jugendliche Strahlkraft zurück.

Schwerelose Styles

Drimal Styling «light»: Das *Soft Texture Spray* schafft unbeschwertes Volumen mit lässiger Undone-Struktur, der *Volumiser* pimpt feines Haar mit locker-leichter Fülle, die *Light Defining Cream* bringt störrisches ebenso wie feines Haar unter Kontrolle, macht es leichter formbar und schafft aufregende Looks mit natürlicher Bewegung.



LA BIOSTHETIQUE®
PARIS

THE CULTURE OF TOTAL BEAUTY

Um Längen schöner.

Vom Ansatz bis in die Spitzen glänzend geschützt und gepflegt: Die *Long Hair Pflegelinie* geht auf die besonderen Ansprüche langer Haare punktgenau ein.

 **Klimaneutral**
Unternehmen
ClimatePartner.com/13133-1903-1001



In ausgesuchten Friseur-Salons und auf www.labiosthetique.de



Art.-Nr. 061612